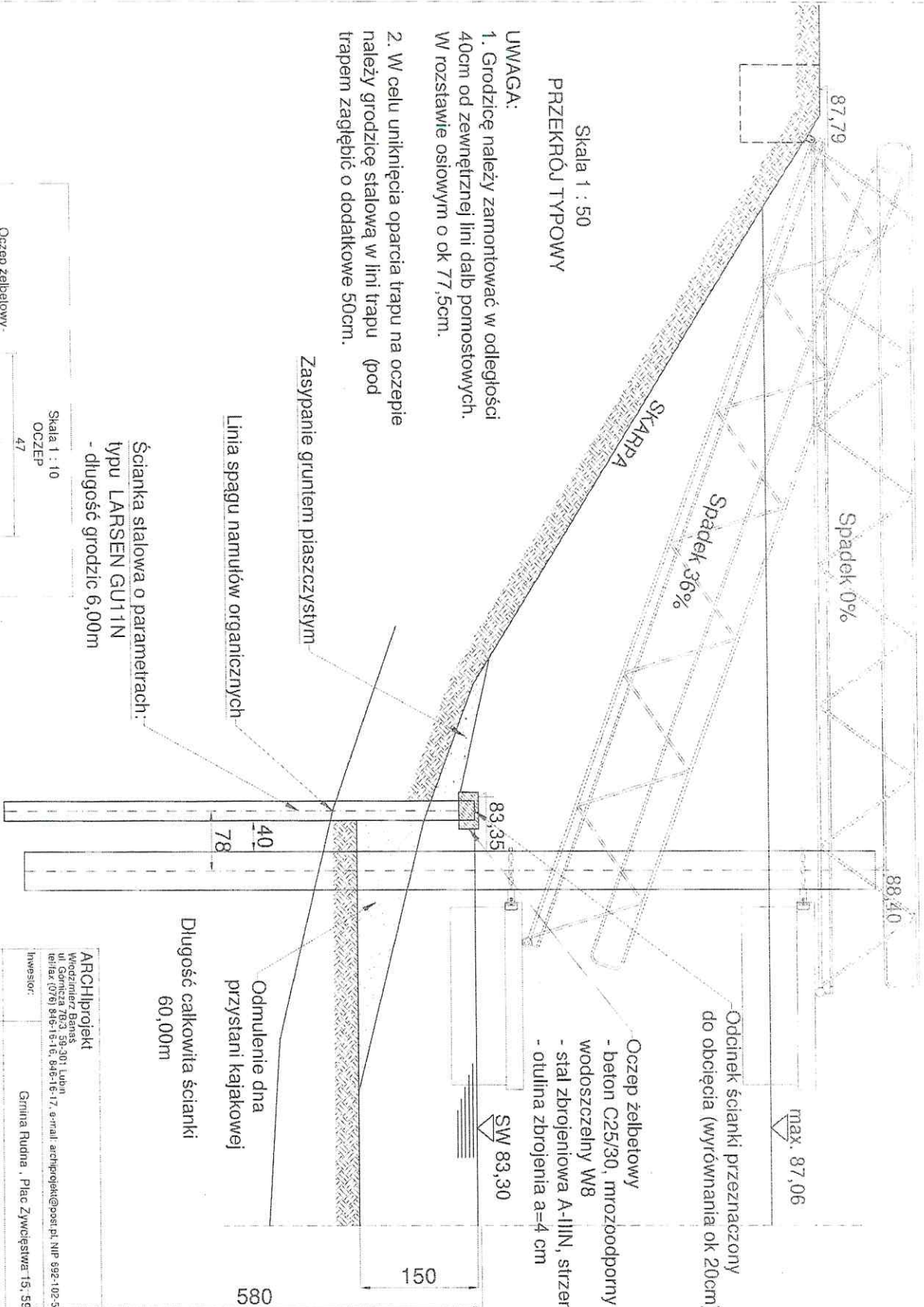


Skala 1 : 50
PRZEKRÓJ TYPOWY

UWAGA:

- Grozdzić należy zamontować w odległości 40cm od zewnętrznej linii dalsz pomostowych. W rozstawie osiowym o ok 77,5cm.
- W celu uniknięcia oparcia trapu na oczeplie należy grozdzić stalową w linii trapu (pod trapeem zagłębić o dodatkowe 50cm.



Ścianka stalowa o parametrach:
typu LARSEN GU11N
- długość grozdzić 6,00m

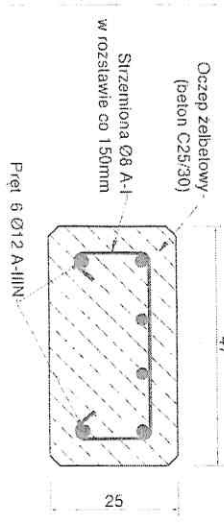
Zasypanie gruntem piaszczystym

Linia spągu namulów organicznych

Odmulenie dna
przystani kajakowej
Długość całkowita ścianki
60,00m

Odcinek ścianki przeznaczony
do obciążenia (wyrównania ok 20cm)

Oczep żelbetonowy
- beton C25/30, mrozoodporny F100,
wodoszczelny W8
- stal zbrojeniowa A-IIIN, siarżemiona A-I
- otulina zbrojenia a=4 cm



Skala 1 : 10
OCZEP

ARCHIprojekt Włodzimierz Banaś ul. Chobienia 15, 58-305 Rudna tel/fax: (076) 816-15-15, 846-16-17, e-mail: archi@projekt@post.pl, NIP 692-102-55-87		Investor: Gmina Rudna, Plac Zwycięstwa 15, 58-305 Rudna		Nr arch: 17/16
Objekt: Przystań kajakowa w m. Chobienia	Adres: Chobienia działka 307/2	Stadium: P.W.		
Rysunek: Przekrój typowy - pod trapeem zejściowym	Projektant: mgr inż. arch. Włodzimierz Banaś	Data: XI.2018	Skala: 1:50/10	
Projektant: mgr inż. arch. Włodzimierz Banaś	Nr upr.: 16490/Lw	Podpis: [Signature]	Typ nr: 1	
Projektant: mgr inż. Adam Ferenc	Wzrost: 16490/Lw	Podpis: [Signature]	Typ nr: 1	