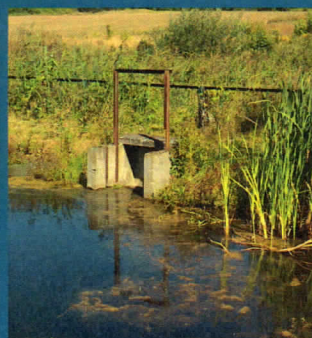

Nr Umowy: OŚ.272.1.30.2017

Projekt budowy zastawki piętrzącej wraz z budową urządzeń towarzyszących w ramach zadania „Remont istniejącego zbiornika wodnego w obrębie Naroczyce”



Gmina Rudna

ul. Plac Zwycięstwa 15, 59-305 Rudna

czerwiec / 2018r.

PRZEDMIAR ROBÓT

Rewizja 0

NR EGZ. 1

PRZEDMIAR INWESTORSKI T02-01-000

CPV: CPV 45220000-5 Roboty inżynierskie i budowlane
 CPV 45453000-7 Roboty budowlane
 CPV 45110000-1 Roboty w zakresie burzenia i rozbiórki obiektów budowlanych;
 roboty ziemne

Nazwa robót: Remont istniejącego zbiornika wodnego w obrębie Naroczyce
 Lokalizacja: Gmina Rudna, woj. dolnośląskie

Inwestor: Gmina Rudna
 59-305 Rudna, Plac Zwycięstwa 15

PRZEDMIAR T02-01-000

Strona 1

27-06-2018

SYKAL-002135

DZ	POZ	SYMBOL POZYCJI	NUMER ST	NAZWA POZYCJI PRZEDMIAROWEJ	JEDN MIARY	ILOŚĆ
1				Remont istniejącego zbiornika wodnego w obrębie Naroczyce		
1	10	Kalkulacja własna	ST 1	Spuszczenie wody ze zbiornika	kmpl	1,000
1	20	KNNR N001-06-03-01-00	ST 1	Analog - odpompowanie nadmiaru wody z czaszy zbiornika	m-godz	336,000
	<i>Lp</i>	<i>Nazwa</i>		<i>Obliczenie ilości</i>		
	1			14*24		336,000
1	30	KNR 201-01-29-02-00	ST 4	Tymczasowa droga z płyt żelbetowych - wykonanie warstwy odsączającej	m ²	600,000
1	40	KNR 201-01-29-06-00	ST 4	Tymczasowa droga z płyt żelbetowych - układanie dróg z płyt żelbetowych pełnych (przyjęto odzysk płyt 85%)	m ²	600,000
1	50	KNR 201-01-29-06-00	ST 4	Tymczasowa droga z płyt żelbetowych - dwukrotne przestawienie płyt żelbetowych (wsp. do R,S=2)	m ²	600,000
1	60	KNR 201-01-29-11-00	ST 4	Tymczasowa droga z płyt żelbetowych - utrzymanie nawierzchni w ciągu 1 m-ca (3 dodatki)	m ²	600,000
1	70	KNR 201-01-29-10-00	ST 4	Tymczasowa droga z płyt żelbetowych - robienie dróg z płyt żelbetowych pełnych	m ²	600,000
1	80	KNR 201-04-19-01-00	ST 3.3	Grodza z worków z piaskiem z późniejszą rozbiórką	m ³	28,000
	<i>Lp</i>	<i>Nazwa</i>		<i>Obliczenie ilości</i>		
	1			2*2*7		28,000
1	90	KNNR N001-01-12-02-00	ST 2.1	Roboty pomiarowe	HA	0,400
1	100	KNR 1501-01-14-08-00	ST 2.2	Wycinka roślinności szuwarowej ze skarp i dna zbiornika	m ²	27443,500
	<i>Lp</i>	<i>Nazwa</i>		<i>Obliczenie ilości</i>		
	1			39205*0,7		27443,500
1	110	KNR 1501-01-15-04-00	ST 2.2	Wygrabienie skoszonej roślinności	m ²	27443,500
1	120	KNR 404-11-03-01-00	ST 2.2	Załadunek wykoszonej roślinności koparko-ładowarką przy 3 samochodach wywrotkach	m ³	1372,175
	<i>Lp</i>	<i>Nazwa</i>		<i>Obliczenie ilości</i>		
	1			27443,5*0,05		1372,175
1	130	KNR 404-11-03-04-00	ST 2.2	Transport wykoszonej roślinności samochodem wywrotką na odległość do 1 km	m ³	1372,175
1	140	KNR 404-11-03-05-00	ST 2.2	Dodatek za dalszy 1 km wywozu wywozu wykoszonej roślinności samochodem wywrotką (19 dodatków)	m ³	1372,175
1	160	KNNR N001-02-10-03-01	ST 3.2	Odmulenie dna zbiornika - wykop na odkład (grunt oblepiający - wsp. do R,S=2) - przyjęto 90% wykop mechaniczny	m ³	1440,000
	<i>Lp</i>	<i>Nazwa</i>		<i>Obliczenie ilości</i>		
	1			1600*0,9		1440,000
1	170	KNNR N001-03-05-02-01	ST 3.2	Odmulenie dna zbiornika - wykop na odkład - przyjęto 10% wykop ręczny	m ³	160,000
	<i>Lp</i>	<i>Nazwa</i>		<i>Obliczenie ilości</i>		
	1			1600*0,1		160,000
1	180	KNNR N001-05-25-01-00	ST 3.2	Materace drewniane pod koparki podsiebierne	m ³	1440,000
1	190	Kalkulacja własna	ST 3.2	Badanie kontrolne na zawartość zanieczyszczeń	kmpl	1,000

DZ	POZ	SYMBOL POZYCJI	NUMER ST	NAZWA POZYCJI PRZEDMIAROWEJ	JEDN MIARY	ILOŚĆ	
1	200	KNNR	N001-02-06-04-10	ST 3.2	Wywóz namułu na odległość do 20 km (nakłady na 1 km)	m ³	1120,000
		<i>Lp</i> 1	<i>Nazwa</i> Współczynnik 0,7 z uwagi na wstępne odsączenie przy załadunku		<i>Obliczenie ilości</i> 1600*0,7		1120,000
1	210	KNNR	N001-02-08-02-10	ST 3.2	Dodatek za 1 km transportu gruntu kat 1-4 wywrotką 10 Mg przy przewozie po drogach utwardzonych (3 dodatki)	m ³	1120,000
1	500	KNKB	006-08-08-03-00	ST 2.2	Remont ogrodzenia - rozbiórka	metr	267,000
		<i>Lp</i> 1	<i>Nazwa</i>		<i>Obliczenie ilości</i> 267		267,000
1	510	KNNR	N010-02-01-05-00	ST 2.2	Mur betonowy pod barierką	m ³	64,080
		<i>Lp</i> 1	<i>Nazwa</i>		<i>Obliczenie ilości</i> 267*0,8*0,3		64,080
1	520	KNR	202-18-03-02-00	ST 8	Analog - wykonanie barierki wys 1,10 m - zakup montaż, malowanie	metr	267,000
1	530	KNR	202-18-08-06-00	ST 8	Wykonanie nowej bramy z furtką	kmpł	1,000
1	540	KNR	515-10-06-05-00	ST 8	Furtka stalowa	kmpł	1,000
1	550	KNR	404-11-03-01-00	ST 6	Załadunek zniszczonych ogrodzenia koparko-ładowarką przy 3 samochodach wywrotkach na zmianę roboczą	m ³	20,559
		<i>Lp</i> 1	<i>Nazwa</i>		<i>Obliczenie ilości</i> 267*1,1*0,7*0,10		20,559
1	560	KNR	404-11-03-04-00	ST 6	Transport zniszczonych płyt samochodem wywrotką na odległość do 1 km	m ³	20,559
1	570	KNR	404-11-03-05-00	ST 6	Dodatek za dalszy 1 km wywozu zniszczonych płyt samochodem wywrotką (19 dodatków)	m ³	20,559
1	620	Kalkulacja własna		ST 1	Napełnienie stawu wodą	kmpł	1,000