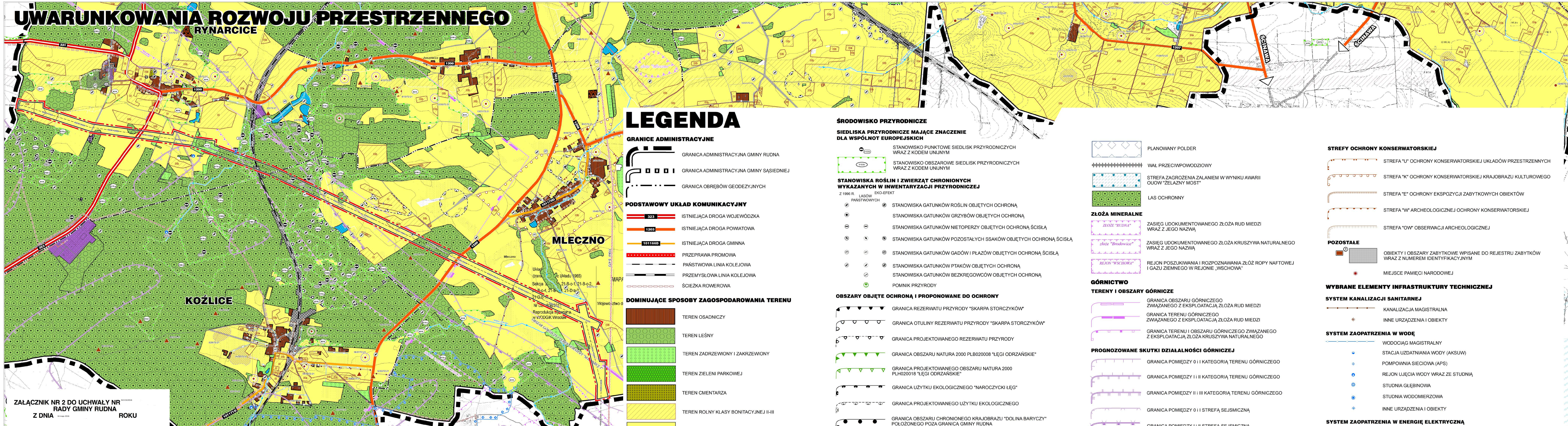


# GMINA RUDNA STUDIUM UWARUNKOWAŃ I KIERUNKÓW ZAGOSPODAROWANIA PRZESTRZENNEGO



## UWARUNKOWANIA ROZWOJU PRZESTRZENNEGO

## LEGENDA

- GRANICE ADMINISTRACYJNE**
- GRANICA ADMINISTRACYJNA GMINY RUDNA
  - GRANICA ADMINISTRACYJNA GMINY SĄSIEDZIEJ
  - GRANICA OBRĘBÓW GEODEZYJNYCH
- PODSTAWOWY UKŁAD KOMUNIKACYJNY**
- ISTNIEJĄCA DROGA WOJEWÓDZKA
  - ISTNIEJĄCA DROGA POWATOWA
  - ISTNIEJĄCA DROGA GMINNA
  - PRZEPRAWA PROMOWA
  - PAŃSTWOWA LINIA KOLEJOWA
  - PRZEMYSŁOWA LINIA KOLEJOWA
  - ŚCIEŻKA ROWEROWA

- DOMINUJĄCE SPOSOBY ZAGOSPODAROWANIA TERENU**
- TEREN OSADNICZY
  - TEREN LEŚNY
  - TEREN ZADRZEWIONY I ZAKRZEWIONY
  - TEREN ZIELENI PARKOWEJ
  - TEREN OMIENTARZA
  - TEREN ROLNY KLASY BONITACYJNEJ II-III
  - TEREN ROLNY KLASY BONITACYJNEJ IV-VI
  - NIEUŻYTKI
  - WODY ŚRÓDLĄDOWE STOJĄCE
  - TEREN OBIEKTU UNIESZKODLIWIANIA ODPADÓW WYDOBYWCZYCH "ŻELAZNY MOST"
  - TEREN PRZEMYSŁOWO-PRODUKCYJNY
  - TEREN CZYNNEGO SKŁADOWISKA ODPADÓW
  - TEREN REKULTYWOWANEGO SKŁADOWISKA ODPADÓW
  - TEREN OCZYSZCZALNI ŚCIEKÓW
  - TEREN DLA OBIEKTÓW I URZĄDZEŃ INFRASTRUKTURY TECHNICZNEJ
  - TEREN EKSPLOATACJI POWIERZCHNIOWEJ

- ŚRODOWISKO PRZYRODNICZE**
- SIEDLISKA PRZYRODNICZE MAJĄCE ZNACZENIE DLA WSPÓLNOT EUROPEJSKICH**
- STANOWISKO PUNKTOWE SIEDLISK PRZYRODNICZYCH WRAZ Z KODEM UNIJNYM
  - STANOWISKO OBSZAROWE SIEDLISK PRZYRODNICZYCH WRAZ Z KODEM UNIJNYM
- STANOWISKA ROŚLIN I ZWIERZĄT CHRONIONYCH WYKAZANYCH W INWENTARYZACJI PRZYRODNICZEJ**
- STANOWISKA GATUNKÓW ROŚLIN OBJĘTYCH OCHRONĄ
  - STANOWISKA GATUNKÓW GRZYBÓW OBJĘTYCH OCHRONĄ
  - STANOWISKA GATUNKÓW NIETOPERZY OBJĘTYCH OCHRONĄ ŚCISŁĄ
  - STANOWISKA GATUNKÓW POZOSTAŁYCH SSKAÓW OBJĘTYCH OCHRONĄ ŚCISŁĄ
  - STANOWISKA GATUNKÓW GADÓW I PŁAZÓW OBJĘTYCH OCHRONĄ ŚCISŁĄ
  - STANOWISKA GATUNKÓW PTAKÓW OBJĘTYCH OCHRONĄ
  - STANOWISKA GATUNKÓW BEZKRĘGOWCÓW OBJĘTYCH OCHRONĄ
  - POMNIK PRZYRODY

- OBSZARY OBJĘTE OCHRONĄ I PROPONOWANE DO OCHRONY**
- GRANICA REZERWATU PRZYRODY "SKARPA STORCZYKÓW"
  - GRANICA OTULINY REZERWATU PRZYRODY "SKARPA STORCZYKÓW"
  - GRANICA PROJEKTOWANEGO REZERWATU PRZYRODY
  - GRANICA OBSZARU NATURA 2000 PLB020008 "ŁĘGI ODRZAŃSKIE"
  - GRANICA PROJEKTOWANEGO OBSZARU NATURA 2000 PLH020018 "ŁĘGI ODRZAŃSKIE"
  - GRANICA UŻYTKU EKOLOGICZNEGO "NAROCZYCKI ŁĘG"
  - GRANICA PROJEKTOWANEGO UŻYTKU EKOLOGICZNEGO
  - GRANICA OBSZARU CHRONIONEGO KRAJOBRAZU "DOLINA BARYCZY" POŁOŻONEGO POZA GRANICĄ GMINY RUDNA
- WODY PODZIEMNE I POWIERZCHNIOWE**
- GRANICA GŁÓWNEGO ZBIORNIKA WÓD PODZIEMNYCH
  - ZASIĘG TERENU OCHRONY POŚREDNIEJ UJĘCIA WÓD PODZIEMNYCH KOŹLICE I II
  - CIEK POWIERZCHNIOWY
  - RZĘKA ODRĄ
  - STREFA ZAGROŻENIA POWODZIOWEGO Q<sub>10%</sub>
  - STREFA ZAGROŻENIA POWODZIOWEGO Q<sub>100%</sub>
  - OBZAR ZAGROŻONY PODTOPIENIAMI
  - PRAWDOPODOBNY ZASIĘG WIELKIEJ POWODZI Z LIPCA 1997 ROKU
  - PRAWDOPODOBNY ZASIĘG ROZLEWISKA

- ZŁOŻA MINERALNE**
- ZASIĘG UDOKUMENTOWANEGO ZŁOŻA RUD MIEDZI WRAZ Z JEGO NAZWĄ
  - ZASIĘG UDOKUMENTOWANEGO ZŁOŻA KRUSZYWA NATURALNEGO WRAZ Z JEGO NAZWĄ
  - REJON POSZUKIWANIA I ROZPOZNAWANIA ZŁOŻ ROPY NAFTOWEJ I GAZU ZIEMNEGO W REJONIE „WSCHOWA”
- GÓRNICZWO**
- TERENY I OBSZARY GÓRNICZE**
- GRANICA OBSZARU GÓRNICZEGO ZWIĄZANEGO Z EKSPLOATACJĄ ZŁOŻA RUD MIEDZI
  - GRANICA TERENU GÓRNICZEGO ZWIĄZANEGO Z EKSPLOATACJĄ ZŁOŻA RUD MIEDZI
  - GRANICA TERENU I OBSZARU GÓRNICZEGO ZWIĄZANEGO Z EKSPLOATACJĄ ZŁOŻA KRUSZYWA NATURALNEGO
- PROGNOZOWANE SKUTKI DZIAŁALNOŚCI GÓRNICZEJ**
- GRANICA POMIĘDZY 0 I II KATEGORIĄ TERENU GÓRNICZEGO
  - GRANICA POMIĘDZY II I III KATEGORIĄ TERENU GÓRNICZEGO
  - GRANICA POMIĘDZY 0 I I STREFĄ SEJSMICZNĄ
  - GRANICA POMIĘDZY I I II STREFĄ SEJSMICZNĄ
  - GRANICA POMIĘDZY II I III STREFĄ SEJSMICZNĄ

- STREFY OCHRONY KONSERWATORSKIEJ**
- STREFA "U" OCHRONY KONSERWATORSKIEJ UKŁADÓW PRZESTRZENNYCH
  - STREFA "K" OCHRONY KONSERWATORSKIEJ KRAJOBRAZU KULTUROWEGO
  - STREFA "E" OCHRONY EKSPOZYCJI ZABYTKOWYCH OBIEKTÓW
  - STREFA "W" ARCHEOLOGICZNEJ OCHRONY KONSERWATORSKIEJ
  - STREFA "OW" OBSERWACJI ARCHEOLOGICZNEJ

- POZOSTALE**
- OBIEKTY I OBSZARY ZABYTKOWE WPISANE DO REJESTRU ZABYTKÓW WRAZ Z NUMEREM IDENTYFIKACYJNYM
  - MIĘSCIE PAMIĘCI NARODOWEJ

- WYBRANE ELEMENTY INFRASTRUKTURY TECHNICZNEJ**
- SYSTEM KANALIZACJI SANITARNEJ**
- KANALIZACJA MAGISTRALNA
  - INNE URZĄDZENIA I OBIEKTY
- SYSTEM ZAOPATRZENIA W WODĘ**
- WODOCIĄG MAGISTRALNY
  - STACJA UZDATNIANIA WODY (AKSUW)
  - POMPOWNIA SIĘCIOWA (APS)
  - REJON UJĘCIA WODY WRAZ ZE STUDNIĄ
  - STUDNIA GŁĘBINOWA
  - STUDNIA WODOMIERSZOWA
  - INNE URZĄDZENIA I OBIEKTY

- SYSTEM ZAOPATRZENIA W ENERGIĘ ELEKTRYCZNĄ**
- ISTNIEJĄCA NAPONOWIETRZNA LINIE ELEKTROENERGETYCZNA 110 kV
  - ELEKTROENERGETYCZNA LINIA KABLOWA
  - STACJA ELEKTROENERGETYCZNA 110/20/6 kV
  - STACJA ELEKTROENERGETYCZNA 20/0,4 kV

- SYSTEM ZAOPATRZENIA W GAZ**
- GAZOCIĄG WYSOKIEGO CIŚNIENIA
  - STACJA REDUKCYJNO - POMIAROWA I<sup>2</sup>
- POZOSTALE ELEMENTY SYSTEMU INFRASTRUKTURY TECHNICZNEJ**
- LINIA ŚWIATŁOWODOWA
  - RUROCIĄG PRZEMYSŁOWY
  - MASZT TELEKOMUNIKACYJNY

- TERENY O SPECYFICZNYM STATUSIE**
- TEREN ZAMKNIĘTY KOLEI

## ZMIANA STUDIUM NR 1 (DLA LINII 2X400 KV)

- GRANICA OBSZARU OBJĘTEGO ZMIANĄ STUDIUM
- PLANOWANA DWUTOROWA LINIA ELEKTROENERGETYCZNA 2X400 KV RELACJI CZARNA-POLKOWICE



ZALĄCZNIK NR 2 DO UCHWAŁY NR RADY GMINY RUDNA Z DNIA 10 MAR 2016 ROKU

**ECO LAND**  
BIURO URBANISTYCZNE

53-021 Wrocław ul. Korfańskiego 15, tel/fax: (71) 341 28 54, 341 28 56

**GMINA RUDNA**  
ZMIANA STUDIUM UWARUNKOWAŃ I KIERUNKÓW ZAGOSPODAROWANIA PRZESTRZENNEGO

**ZMIANA STUDIUM NR 1**  
UWARUNKOWANIA ROZWOJU PRZESTRZENNEGO

GLÓWNY PROJEKTANT DYREKTOR BIURA  
mgr inż. arch. MAREK WILAND

PROJEKTANTOVI  
mgr inż. ZDZISŁAW OCHOCKI  
mgr inż. KATARZYNA DROBOT  
mgr inż. GRZEGORZ GARNIEC  
mgr inż. JOANNA HARTMAN-LESIAK  
mgr inż. EDYTA JAWORSKA  
mgr inż. KAROLINA LESIŃSKA  
mgr inż. GRZEGORZ LESIŃSKI  
mgr inż. ELŻBIETA OLCZYK  
mgr inż. ALICJA WOLDA  
mgr inż. MARZENA WOLWA  
mgr inż. KAMIL ZALEWSKI

WROCLAW



skala 1:10 000