

UCHWAŁA NR XXX/190/97
RADY GMINY RUDNA
z dnia 15 września 1997 r.

w sprawie miejscowego planu zagospodarowania przestrzennego terenu leśnego we wsi Chełm (działka nr 90)

Na podstawie art. 7 ust. 1 i art. 18 ust. 2 pkt. 5 ustawy z dnia 8 marca 1990 r. o samorządzie terytorialnym (tekst jednolity z 1996 r. Dz. U. Nr 13 poz. 74, Dz. U. Nr 58 poz. 261 z 1996 r., Dz. U. Nr 106 poz. 496, Nr 132 poz. 262 z 1996 r. i w 1997 r. Nr 9 poz. 43) oraz art. 26 ustawy z dnia 7 lipca 1994 r. o zagospodarowaniu przestrzennym (Dz. U. Nr 89 poz. 415 z 1994 r., Dz. U. Nr 106 poz. 496 z 1996 r.) oraz w związku z uchwałą Nr XXIII/151/96 z dnia 30 grudnia 1996 r. Rady Gminy Rudna, **uchwala się miejscowy plan zagospodarowania przestrzennego terenu leśnego we wsi Chełm, działka nr 90.**

§ 1

Teren działki nr 90 we wsi Chełm, stanowiący grunty orne klasy VI i V, przeznacza się na cele leśne. Granice terenu leśnego określa rysunek planu, stanowiący załącznik do uchwały.

§ 2

Plan jest przepisem gminnym i stanowi podstawę ustalania warunków zabudowy i zagospodarowania terenu

§ 3

1. Uchyla się Uchwałę Nr 30/67/83 GRN w Rudnej z dnia 20 stycznia 1983 r., ogłoszoną w Dzienniku Urzędowym Województwa Legnickiego Nr 27, poz. 427 z dnia 29 grudnia 1990 r., ze zmianami wprowadzonymi do planu uchwałą Nr V/31/94 Rady Gminy Rudna z dnia 28 października 1994 r., ogłoszonymi w Dzienniku Urzędowym Województwa Legnickiego Nr 24 poz. 165 z dnia 1 grudnia 1994 r.), w części dotyczącej obszaru objętego niniejszą uchwałą.

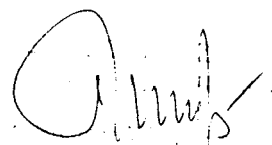
2. Z dniem wejścia planu w życie wygasają wydane uprzednio decyzje o warunkach zabudowy i zagospodarowania terenu, sprzeczne z ustaleniami niniejszego planu.

§ 4

Wykonanie niniejszej uchwały powierza się Zarządowi Gminy Rudna.

§ 5

Miejscowy plan zagospodarowania przestrzennego terenu leśnego wchodzi w życie po upływie 14 dni od daty jej ogłoszenia w Dzienniku Urzędowym Województwa Legnickiego.



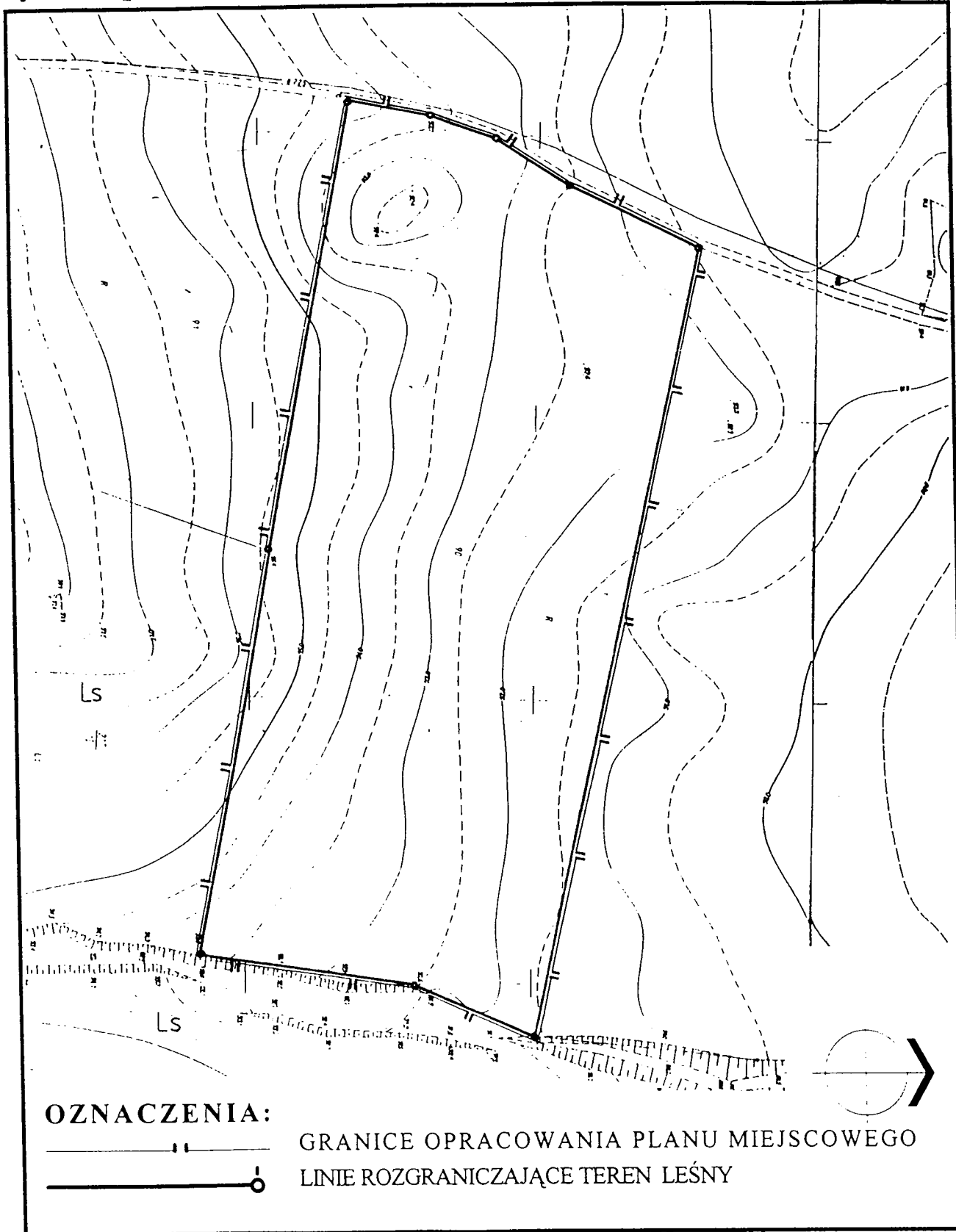
GMINA RUDNA

skala 1:2000

miejskowy plan zagospodarowania przestrzennego TERENU LEŚNEGO WE WSI CHEŁM

(DZ. NR 90)

rysunek planu □ załącznik nr 1 do uchwały Nr. XXX/190/97 Rady Gminy Rudna z dnia 15.09.1997



Rys planu sporządzono na podkładzie mapowym wykonanym przez WODG-K w Legnicy, Filia w Lubinie, uzupełnionym o granice własności przez ZUG-K „GEO POL” i pomniejszonym kserograficznie do skali 1:2000

Jednostka autorska planu:
PRACOWNIA URBANISTYCZNO-ARCHITEKTONICZNA MIROSLAW GANDZIARSKI
59-300 Lubin, ul. Niepodległości 2A/20 REGON 390035387 telefon 44-33-90

Gl projektant - mgr inż. arch. Mirosław Gandziarski
nr ewidencyjny uprawnień 166/87